

Los **Museos Ralli** son una institución privada, sin fines de lucro, cuyo objetivo es, desde sus inicios en 1992, promover y difundir las obras de artistas latinoamericanos y europeos que componen su gran colección. La colección Ralli es exhibida en los 5 Museos Ralli (Israel, España, Uruguay, Chile) y ésta va itinerando entre los distintos museos.

Museo Ralli Santiago, emplazado en la comuna de Vitacura, alberga cientos de obras en sus 16 salas y en esta oportunidad ha hecho una revisión de su colección y ha seleccionado a un grupo de artistas para presentar su visión del arte nacional. Agrupando, en 3 generaciones, a 29 pintores chilenos y una escultora, dando origen a **Sala Chile.**

Estas generaciones recibieron diversas influencias, donde el denominador común es el predominio del realismo en sus relatos, el desarrollo minucioso de los personajes y el apego a las formas clásicas de representación y composición, a pesar de la libertad individual de cada creador.

En la **1a Generación**, la búsqueda individual se ve influenciada por el arte europeo, por la experimentación de lo figurativo desde la academia y la influencia de las vanguardias, donde los autores confían la ligazón narrativa a la pintura y a la composición.

Artistas 1° Generación: Nemesio Antúnez, Roser Bru, Mario Carreño, Gilda Hernández, Roberto Matta, Mario Toral, Hernán Meschi.

Luego de una transición, las obras de la **2a Generación**, apuntan al rompimiento definitivo con el patrón cultural extranjero, reforzando la identidad nacional, los roles de género y el imaginario entre lo íntimo y lo doméstico, donde la memoria personal y colectiva es el lugar de arraigo.

Artistas 2° Generación: Carmen Aldunate, Enrique Campuzano, Gonzalo Cienfuegos, Patricio de la O, Irene Domínguez, Eva Lefever, Enrique Matthey, Patricias Ossa, Hilda Rochna y Raúl Sotelo.

El alzamiento de la autonomía individual, común a los artistas de la 3a Generación, cultiva cierta fascinación por lo fantástico, cercano a la ciencia ficción, en el quehacer cotidiano de sus personajes. Esta generación, en vez de mirar hacia atrás o hacia afuera, mira y fabrica un camino propio.

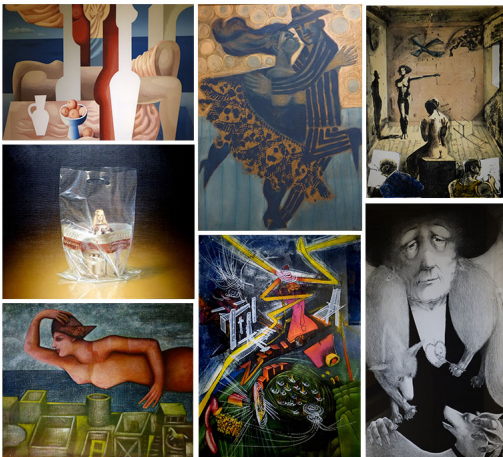
Artistas 3° Generación: Carlos Ampuero, Alberto Aravena, Alejandro Arrepol, Ernesto Banderas, Óscar Barra, Héctor Calderón, Loreto Enríquez, Ignacio Gana, Iván Godoy, Mario Gómez, Andrés Monreal, María José Romero y Mario Sánchez.

Estas tres generaciones conviven con lecturas, influencias, movimientos y pertenencias cruzadas que trascienden nuestras propias fronteras. Pertenecen a una de las colecciones más importantes de Arte Latinoamericano en Chile y hoy nos enorgullecemos de homenajearlos y crear SALA CHILE para las futuras generaciones.

Con esta exposición, Museo Ralli Santiago brinda –desde su colección- un reconocimiento a la trayectoria no sólo de los artistas nacionales aquí expuestos sino al arte y artistas chilenos en su totalidad.

El museo puede ser visitado de **martes a domingo entre las 10.30 y 17.00 horas** y su entrada es completamente **gratuita**.

Su propósito es fomentar el contacto directo entre el público y las obras, razón por la cual no hay visitas guiadas y se pueden tomar fotografías (sin flash) durante el recorrido con total libertad.



Horarios: Martes a Domingo de 10:30 - 17:00

Teléfono: (56-2) 2206 42 24 | Fax: (56-2) 2206 42 32

Dirección: Alonso de Sotomayor 4110 Vitacura, Santiago, Chile

Más información en | www.museoralli.cl

Si necesita cualquier otra información, no dude en contactarnos.
La muestra permanecerá en exhibición permanente desde marzo 2016 a marzo 2017.
Desde ya, agradecemos la difusión y publicación de esta gran muestra.
Sin otro particular, se despide muy atentamente.

Francisca Yaksic Y.
RRPP | Museo Ralli Santiago

Museo Ralli Santiago | (56-2) 2206 42 24 | francisca@museoralli.cl | Alonso de Sotomayor
4110 Vitacura, Santiago, Chile | www.museoralli.cl